

Sehr geehrte Damen und Herren,

wir haben erfahren, dass Sie Unterkünfte für Ihre Polizeischule suchen.

Wir können Ihnen ein Haus in Aschersleben, Bonifatiuskirchplatz 19 mit 4 Wohnungen komplett eingerichtet für bis zu 22 Personen für einen monatlichen Mietpreis von 2100,00 € zzgl. Nebenkosten sowie Hausmeisterservice anbieten.

Bitte teilen Sie und mit, ob Ihrerseits Interesse besteht.

Mit freundlichen Grüßen

Nancy Rex-Kuczyk
Heide Camp Colbitz





**Ausstattung gemäß Grundrisspläne (siehe Bezeichnung)
Objekt Bonifatiuskirchhof 19 in Aschersleben**

Erdgeschoß (54,45 qm):

1 Stück	Küchenzeile
2 Stück	Kleiderschrank
2 Stück	Betten (Doppel)
3 Stück	Nachtschränke
1 Stück	Anrichte mit Minibar (hochwertig)
2 Stück	Wandbilder

- keine Bilder vorhanden -

1. OG (67,83 qm):

Zimmer :

1 Stück	Bett (Doppel)
1 Stück	Kleiderschrank
1 Stück	Nachtschrank
1 Stück	Anrichte mit Minibar (hochwertig)
1 Stück	Nachttischlampe
1 Stück	Wandspiegel
1 Stück	Wandbild

Zimmer 2:

1 Stück	Bett (Doppel)
1 Stück	Nachtschrank
1 Stück	Tisch
4 Stück	Stühle
1 Stück	Kleiderschrank
1 Stück	Schreibtisch mit Minibar (hochwertig)
1 Stück	Stuhl
1 Stück	kleine Tischlampe
1 Stück	Stehlampe
1 Stück	Bank
1 Stück	Wandspiegel
1 Stück	Wandbild

**Ausstattung gemäß Grundrisspläne (siehe Bezeichnung)
Objekt Bonifatiuskirchhof 19 in Aschersleben**

Zimmer 3:

2 Stück	Einzelbett
2 Stück	Nachtschrank
2 Stück	Nachttischlampen
1 Stück	Kleiderschrank
1 Stück	Schreibtisch mit Minibar (hochwertig)
1 Stück	Stuhl
1 Stück	Wandspiegel
1 Stück	Wandbild

Küche:

1 Stück	Tisch
4 Stück	Stühle

2. OG (66,88 qm):

Zimmer 1:

2 Stück	Einzelbett
1 Stück	Schreibtisch mit Minibar (hochwertig)
1 Stück	Stuhl
2 Stück	Nachtschränke
2 Stück	Nachttischlampe
1 Stück	Kleiderschrank
1 Stück	Bank
1 Stück	Wandspiegel
1 Stück	Wandbild

Zimmer 2:

1 Stück	Sessel
1 Stück	runder Tisch
1 Stück	Schreibtisch mit Minibar (hochwertig)
1 Stück	kleine Schreibtischlampe
1 Stück	Stehlampe
1 Stück	Tisch
4 Stück	4 Stühle
1 Stück	Bank
1 Stück	Kleiderschrank
1 Stück	Bett (Doppel)
1 Stück	Nachtschrank
1 Stück	Nachtschranklampe
1 Stück	Wandspiegel
1 Stück	Wandbild

**Ausstattung gemäß Grundrisspläne (siehe Bezeichnung)
Objekt Bonifatiuskirchhof 19 in Aschersleben**

2. OG

Zimmer 3:

2 Stück	Einzelbett
2 Stück	Nachtschrank
2 Stück	Nachttischlampen
1 Stück	Kleiderschrank
1 Stück	Schreibtisch mit Minibar (hochwertig)
1 Stück	Stuhl
1 Stück	Wandspiegel
1 Stück	Wandbild

Küche:

1 Stück	Tisch
4 Stück	Stühle

DG (65,52 qm):

Zimmer 1:

2 Stück	Einzelbett
2 Stück	Nachtschrank
1 Stück	Kleiderschrank
1 Stück	Bank
2 Stück	Nachttischlampen
1 Stück	Schreibtisch mit Minibar
1 Stück	Stuhl
1 Stück	Wandspiegel
1 Stück	Wandbild

Zimmer 2:

1 Stück	Einzelbett
1 Stück	Nachtschrank
1 Stück	Nachttischlampe
1 Stück	Anrichte mit Minibar (hochwertig)
1 Stück	Kleiderschrank
1 Stück	Runder Tisch
1 Stück	Bank
1 Stück	Wandspiegel
1 Stück	Wandbild

**Ausstattung gemäß Grundrisspläne (siehe Bezeichnung)
Objekt Bonifatiuskirchhof 19 in Aschersleben**

DG

Zimmer 3:

1 Stück	Bank
1 Stück	Kleiderschrank
1 Stück	Einzelbett
1 Stück	Nachschrank
1 Stück	Nachttischlampe
1 Stück	Stehlampe
1 Stück	runder Tisch
1 Stück	Wandspiegel
1 Stück	Wandbild

Zimmer 4:

2 Stück	Einzelbetten
2 Stück	Nachschrank
2 Stück	Nachttischlampen
1 Stück	Bank
1 Stück	Anrichte mit Minibar (hochwertig)
1 Stück	Stuhl
1 Stück	Kleiderschrank
1 Stück	Stehlampe
1 Stück	Wandspiegel
1 Stück	Wandbild

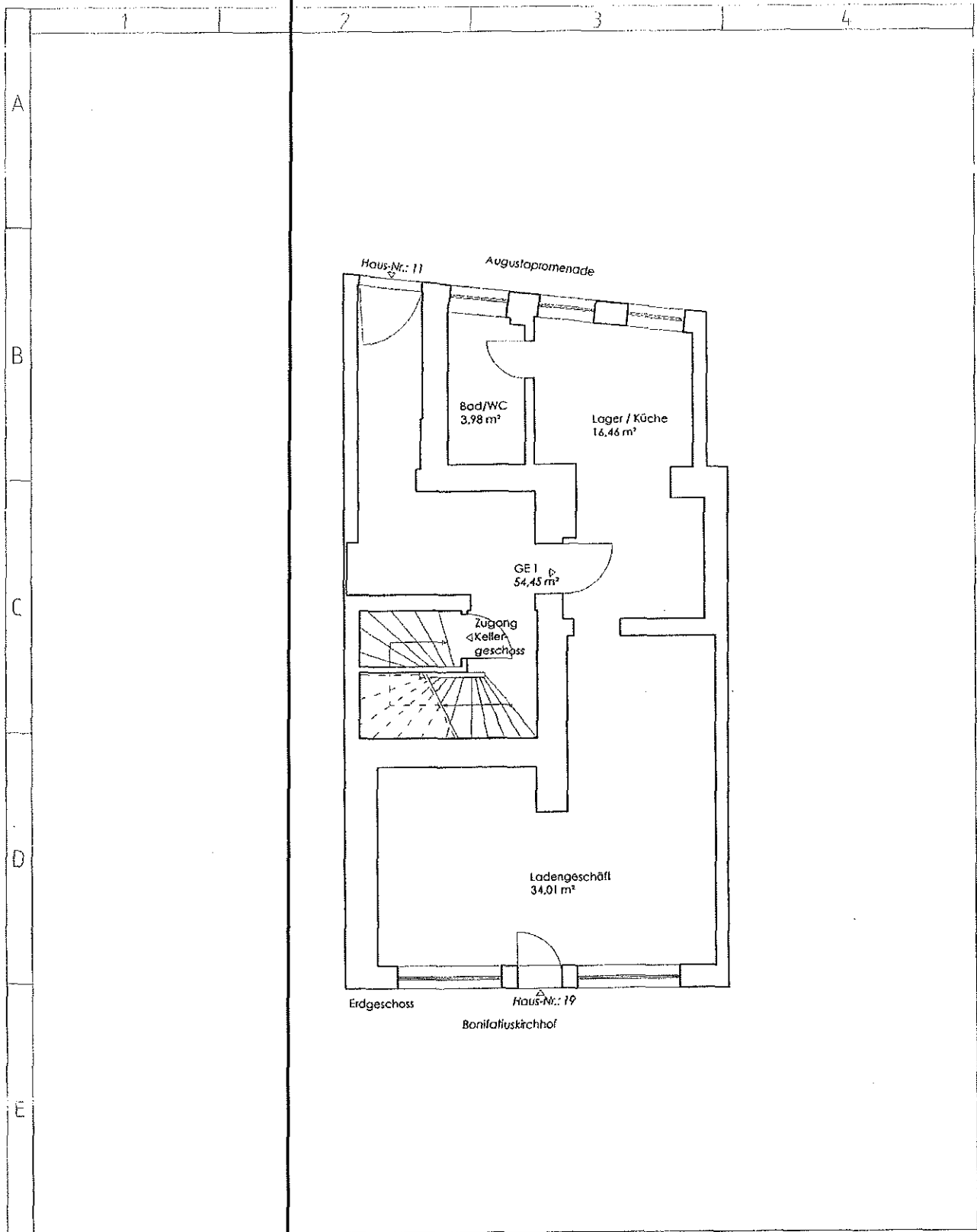
Küche:

1 Stück	Küchenzeile
---------	-------------

Zusatzinformation:

In allen Zimmern sind Fenster mit hochwertigen Gardinen und Übergardinen ausgestattet.

Insgesamt stehen im Objekt für 22 Personen Schlafmöglichkeiten zur Verfügung.



Legende

□ Bestand

□ Bestand
[nicht bauntragrelevant]

Abbruch

▨ Neubau

ingenieurbüromorgenstern

[raschwalzerstraße 13b - 04279 leipzig - tel.: 0341/ 2210221 - fax: 0341/ 68709050 - www.ib-morgenstern.de]

architektur - bauplanung - projektmanagement - statik

Bauvorhaben

Bonifatiuskirchhof 19 / Augustapromenade 11,
06449 Ascherleben

Bauherr

Jochen Nöske Hausverwaltung,
Stahmelner Str. 30, 04159 Leipzig

Bestandsplan

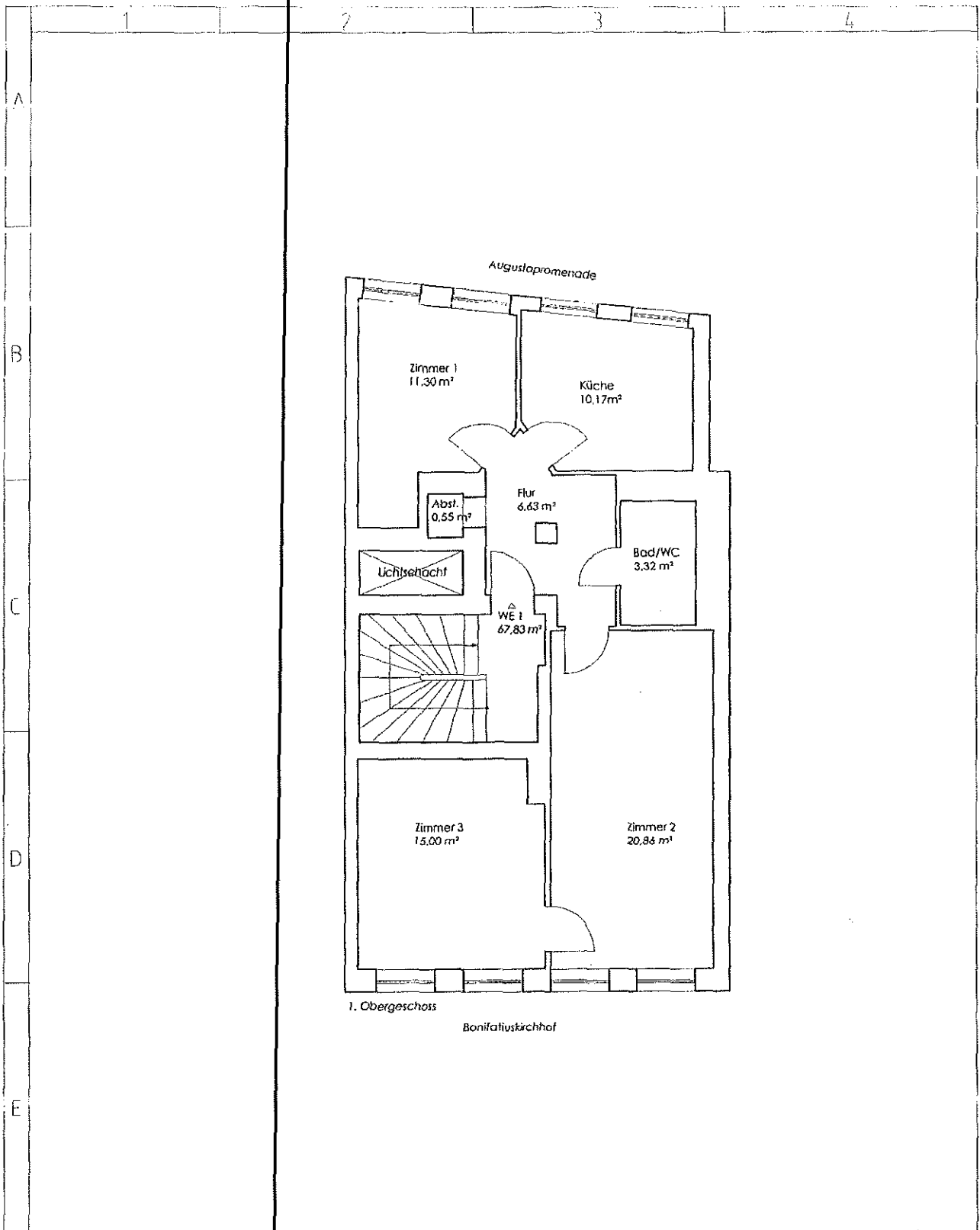
Grundriss Erdgeschoss

Proj.-Nr.: 2015-186

Maßstab: 1:100

Datum: 05.11.2015

Plan-Nr.: 001



Legende

Bestand

Bestand
[nicht bauantragsrelevant]

Abbruch

Neubau

ingenieurbüromorgenstern

roschwinzerstraße 15b - 04279 Leipzig - tel.: 0341 / 2210221 - fax: 0341 / 68709050 - www.ib-morgenstern.de

architektur - bauplanung - projektmanagement - statik

Bauvorhaben

Bonifatiuskirchhof 19 / Augustapromenade 11,
06449 Ascherleben

Bauherr

Jochen Nöske Hausverwaltung,
Stahmelner Str. 30, 04159 Leipzig

Bestandsplan

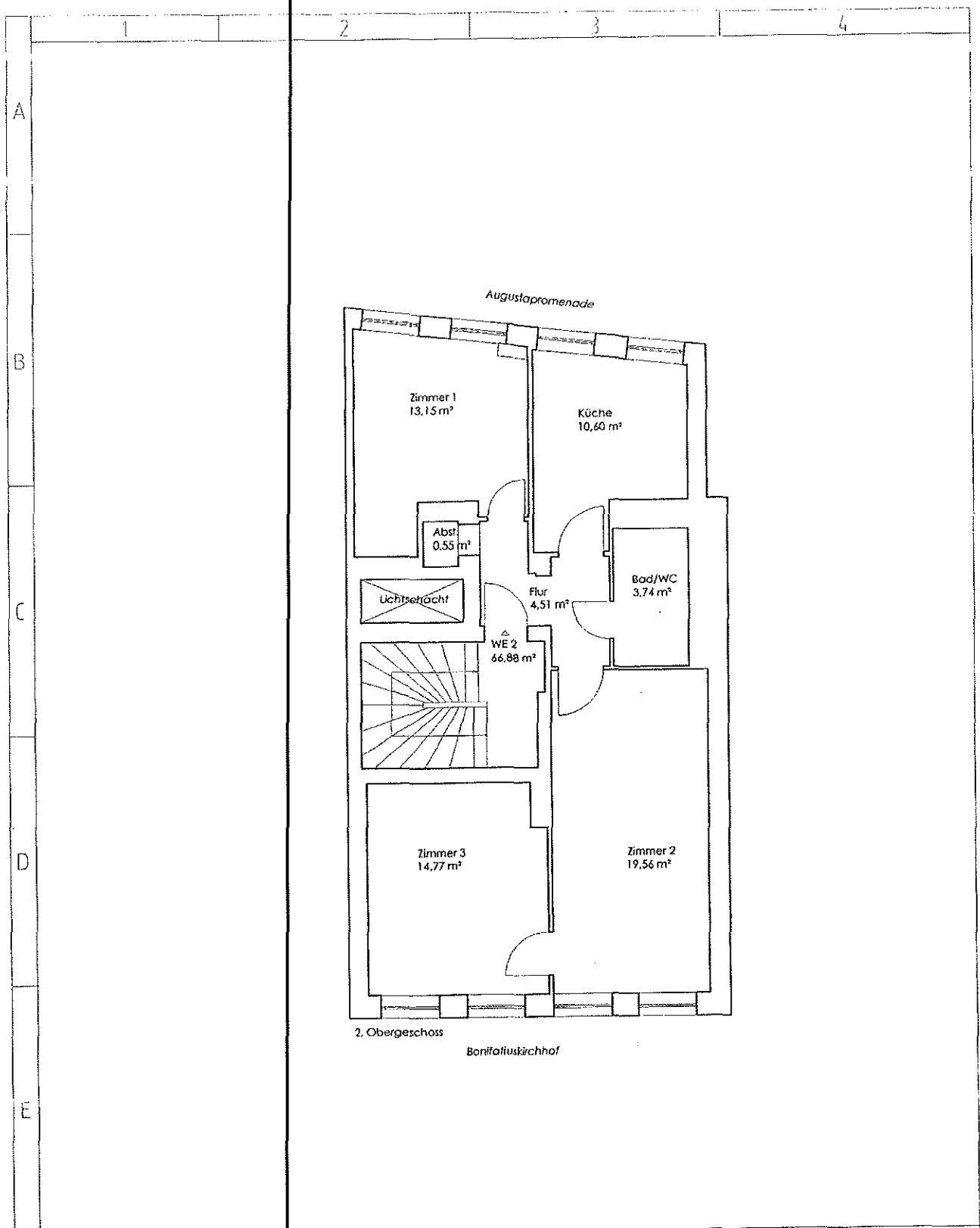
Grundriss 1. Obergeschoss

Proj.-Nr.: 2015-186

Maßstab: 1:100

Datum: 05.11.2015

Plan-Nr.: 002



2. Obergeschoss
Bonifatiuskirchhof

Legende Bestand Bestand (nicht bauantragsrelevant) Abbruch Neubau

ingenieurbüromorgenstern

roschwitzerstraße 15b · 04279 leipzig · tel.: 0341/ 2210221 · fax: 0341/ 68709050 · www.ib-morgenstern.de

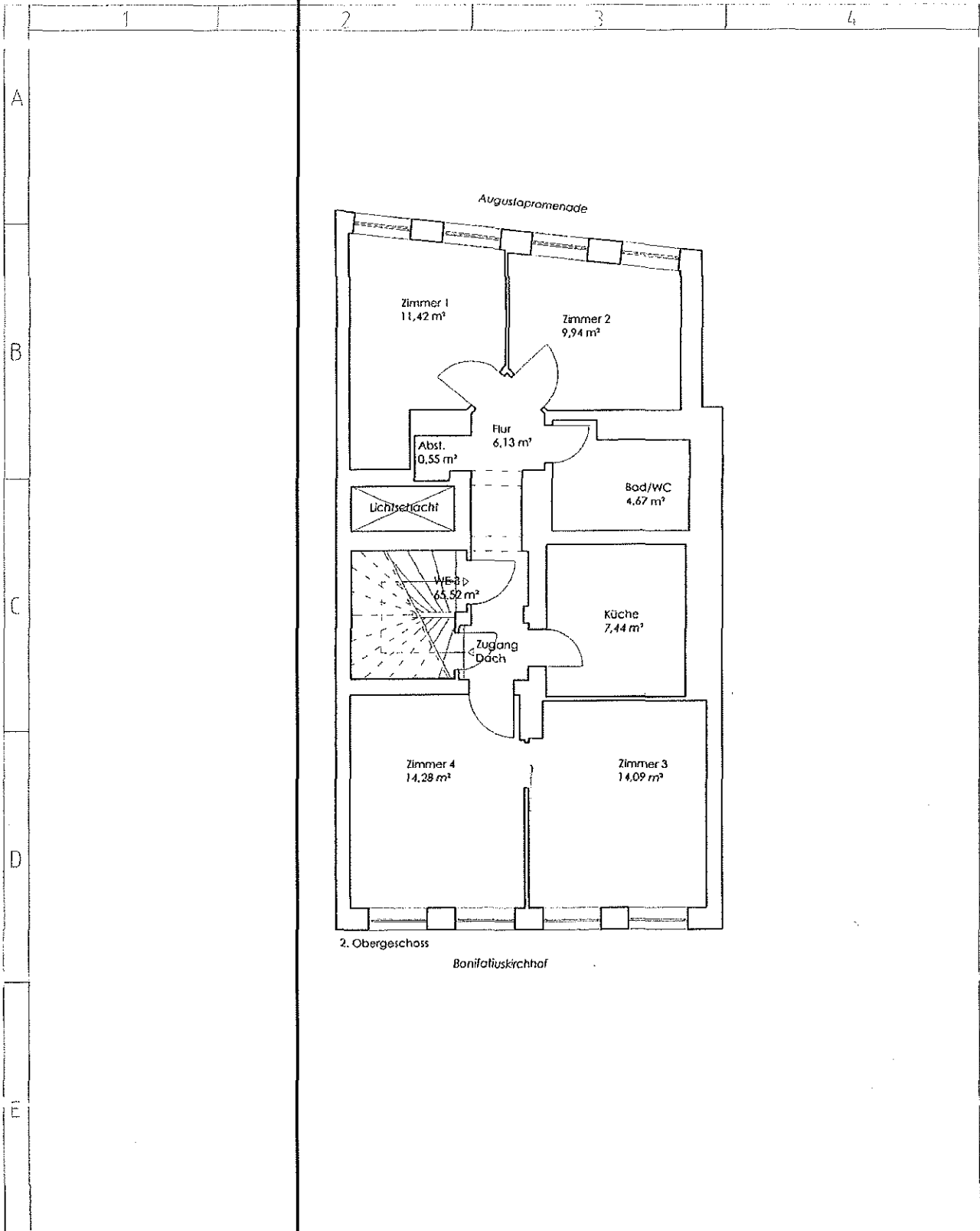
architektur - bauplanung - projektmanagement - statik

Bauvorhaben
Bonifatiuskirchhof 19 / Augustapromenade 11,
06449 Ascherleben

Bauherr
Jochen Nöske Hausverwaltung,
Stähmelner Str. 30, 04159 Leipzig

Proj.-Nr.: 2015-186 Maßstab: 1:100 Datum: 05.11.2015 Plan-Nr.: 003

Bestandsplan
Grundriss 2. Obergeschoss



2. Obergeschoss
Bonifatiuskirchhof

Legende Bestand Bestand (nicht bauantragsrelevant) Abbruch Neubau

ingenieurbüromorgenstern

roschwitzlerstraße 15b - 04279 leipzig - tel. 0341/ 2210221 - fax: 0341/ 68709050 - www.ib-morgenstern.de

architektur - bauplanung - projektmanagement - statik

Bauvorhaben
Bonifatiuskirchhof 19 / Augustapromenade 11,
06449 Aschersleben

Bauherr
Jachen Nöske Hausverwaltung,
Stahmelner Str. 30, 04159 Leipzig

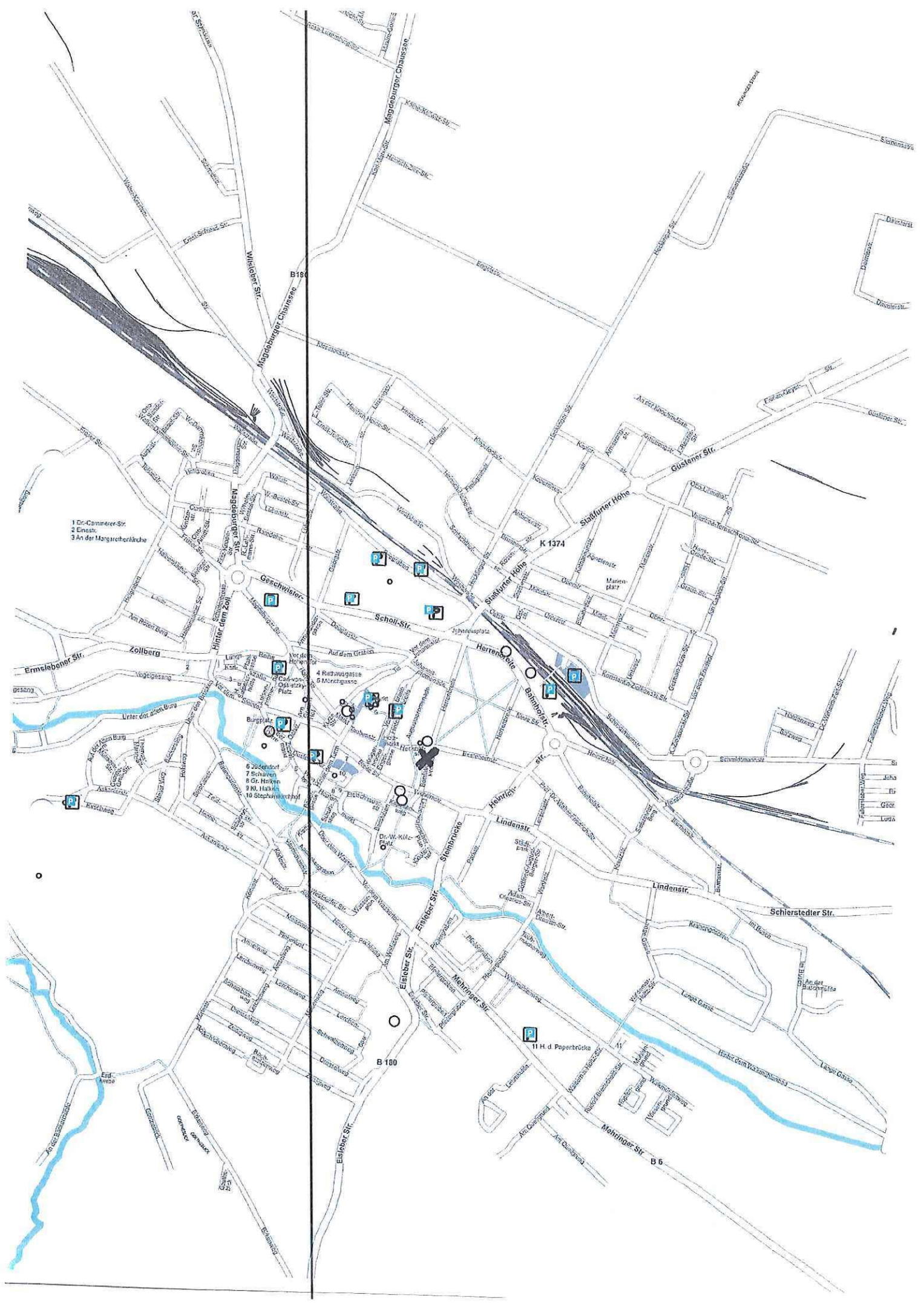
Proj.-Nr.: 2015-186

Maßstab: :100

Datum: 05.11.2015

Plan-Nr.: 004

Bestandsplan
Grundriss Dachgeschoss



- 1 Dr. Cammerer-Str.
- 2 Einest.
- 3 An der Margarethenkirche

K 1374

B 6

B 180

Joh
Fu
Gee
Lud